



**TIMBER\*LA A**  
NATÜRLICH LEBEN UND WOHNEN



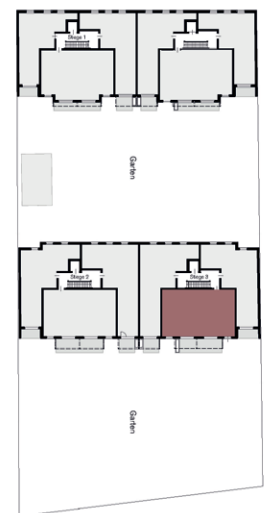
1100 WIEN  
KLEDERINGER  
STRASSE 63-65

ON 65 - STIEGE 3  
OBERGESCHOSS

**TOP 06**

Kategorie D

Klederinger Straße 63-65



DWK

Die Wohnkompanie GmbH  
Hohenstaufengasse 6, 4.0G  
1010 Wien  
T: +43 1 890 51 04 - 0  
verkauf@wohnmkonomie.at  
wohnmkonomie.at



**ECKDATEN**

Wohnfläche: 95,27m<sup>2</sup>  
Balkon: 19,92m<sup>2</sup>

Die in den Plänen eingezeichneten Einrichtungsgegenstände dienen der Illustration und sind nicht Teil des Kaufgegenstandes (ausgenommen Sanitär- ausstattungsgegenstände). Flächenangaben basieren auf dem derzeitigen Planungsstand und unterliegen allfällig noch geringfügigen Änderungen. Im Übrigen gilt die Bau- und Ausstattungsbeschreibung. Änderungen während der Bauausführung infolge Behördenauflagen, haustechnischer und konstruktiver Erfordernisse bleiben vorbehalten. Für Möbeleinbauten sind Naturmaße zu nehmen.

**timberlaa.at**