

TIMBER*LA A
NATÜRLICH LEBEN UND WOHNEN



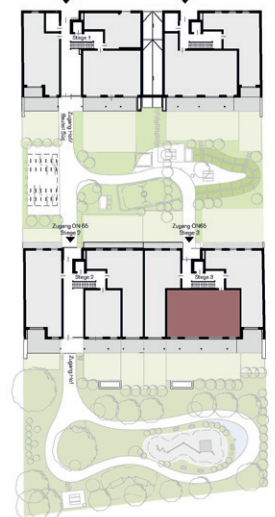
1100 WIEN
KLEDERINGER
STRASSE 63-65

**ON 65 - STIEGE 3
ERDGESCHOSS**

TOP 03

Kategorie D

Klederinger Straße 63-65



DWK

Die Wohnkompanie GmbH
Hohenstaufengasse 6, 4. OG
1010 Wien
T: +43 1 890 51 04 - 0
verkauf@wohnmkompanie.at
wohnmkompanie.at



ECKDATEN

Wohnfläche: 95,27m²
Terrasse: 31,27m²
Garten: 60,45m²

Die in den Plänen eingezeichneten Einrichtungsgegenstände dienen der Illustration und sind nicht Teil des Kaufgegenstandes (ausgenommen Sanitär- ausstattungsgegenstände). Flächenangaben basieren auf dem derzeitigen Planungsstand und unterliegen allfällig noch geringfügigen Änderungen. Im Übrigen gilt die Bau- und Ausstattungsbeschreibung. Änderungen während der Bauausführung infolge Behördenauflagen, haustechnischer und konstruktiver Erfordernisse bleiben vorbehalten. Für Möbeleinbauten sind Naturmaße zu nehmen.

timberlaa.at