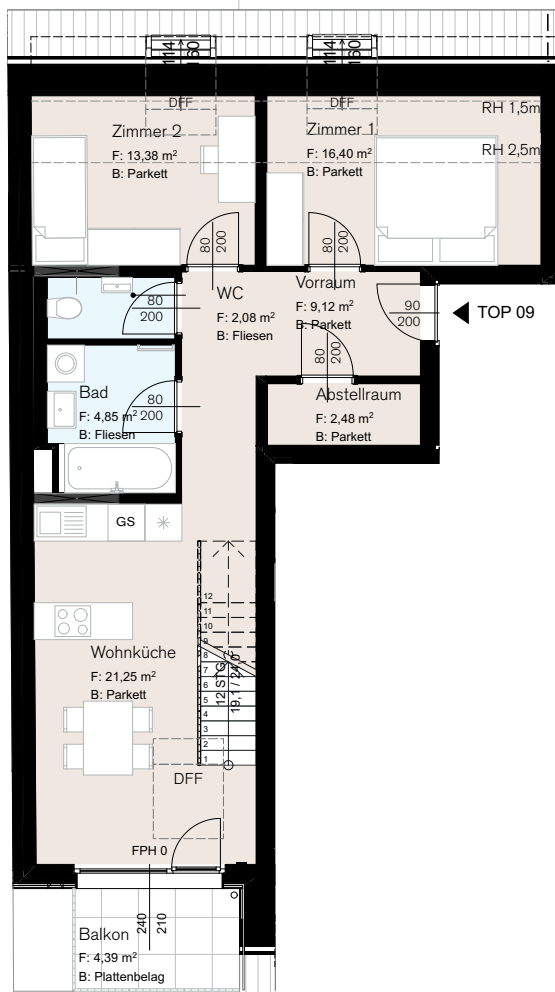
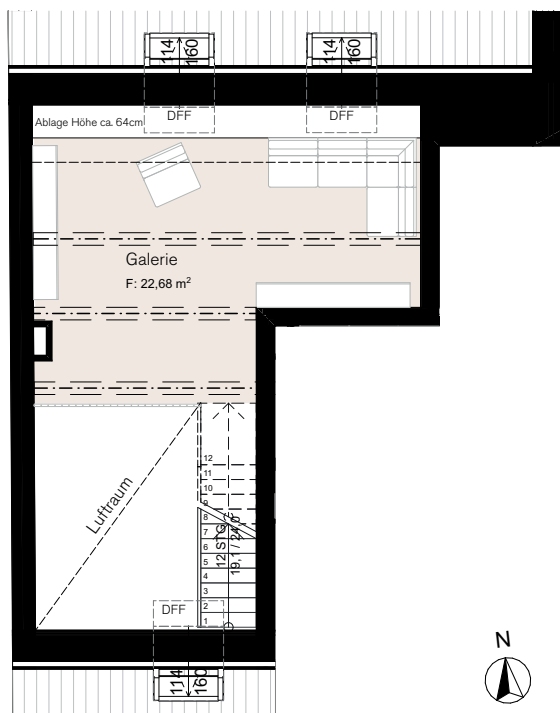


## Dachgeschoss



## Galeriegeschoss



### ECKDATEN

Wohnfläche: 92,24m<sup>2</sup>  
Balkon: 4,39m<sup>2</sup>



**TIMBER\*LA A**  
NATÜRLICH LEBEN UND WOHNEN



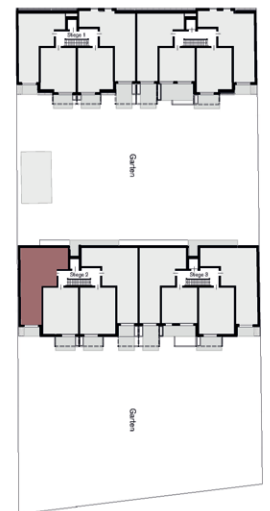
1100 WIEN  
KLEDERINGER  
STRASSE 63-65

ON 65 - STIEGE 2  
DACHGESCHOSS

**TOP 09**

Kategorie D

Klederinger Straße 63-65



DWK

Die Wohnkompanie GmbH  
Hohenstaufengasse 6, 4. OG  
1010 Wien  
T: +43 1 890 51 04 - 0  
verkauf@wohnmkompanie.at  
wohnmkompanie.at

**timberlaa.at**

Die in den Plänen eingezeichneten Einrichtungsgegenstände dienen der Illustration und sind nicht Teil des Kaufgegenstandes (ausgenommen Sanitär- ausstattungsgegenstände). Flächenangaben basieren auf dem derzeitigen Planungsstand und unterliegen allfällig noch geringfügigen Änderungen. Im Übrigen gilt die Bau- und Ausstattungsbeschreibung. Änderungen während der Bauausführung infolge Behördenauflagen, haustechnischer und konstruktiver Erfordernisse bleiben vorbehalten. Für Möbelleinbauten sind Naturmaße zu nehmen.