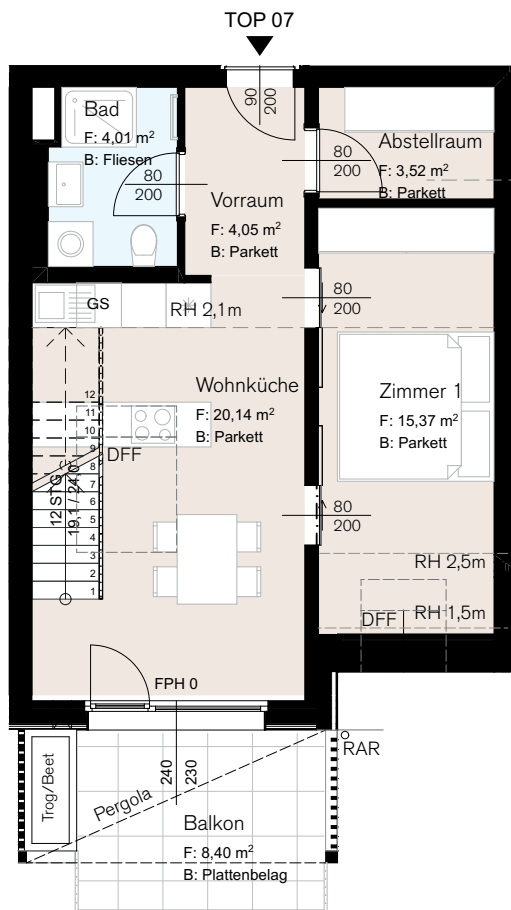
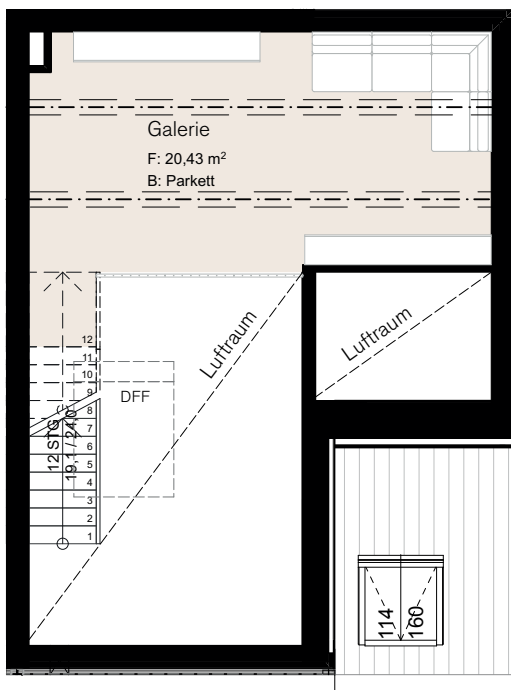


Dachgeschoss



Galeriegeschoss



ECKDATEN

Wohnfläche: 67,52m²
Balkon: 8,40m²



TIMBER*LA A
NATÜRLICH LEBEN UND WOHNEN



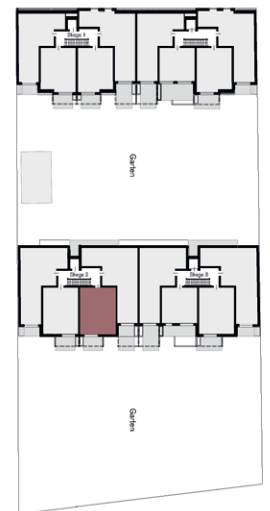
1100 WIEN
KLEDERINGER
STRASSE 63-65

**ON 65 - STIEGE 2
DACHGESCHOSS**

TOP 07

Kategorie C

Klederinger Straße 63-65



DWK

Die Wohnkompanie GmbH
Hohenstaufengasse 6, 4.0G
1010 Wien
T: +43 1 890 51 04 - 0
verkauf@wohnmkonomie.at
wohnmkonomie.at

timberlaa.at

Die in den Plänen eingezeichneten Einrichtungsgegenstände dienen der Illustration und sind nicht Teil des Kaufgegenstandes (ausgenommen Sanitär- ausstattungsgegenstände). Flächenangaben basieren auf dem derzeitigen Planungsstand und unterliegen allfällig noch geringfügigen Änderungen. Im Übrigen gilt die Bau- und Ausstattungsbeschreibung. Änderungen während der Bauausführung infolge Behördenauflagen, haustechnischer und konstruktiver Erfordernisse bleiben vorbehalten. Für Möbelleinbauten sind Naturmaße zu nehmen.