



**TIMBER\*LA A**  
 NATÜRLICH LEBEN UND WOHNEN



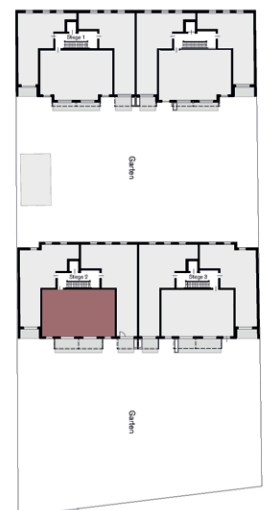
1100 WIEN  
 KLEDERINGER  
 STRASSE 63-65

ON 65 - STIEGE 2  
 OBERGESCHOSS

**TOP 06**

Kategorie D

Klederinger Straße 63-65



**DWK**  
 Die Wohnkompanie GmbH  
 Hohenstaufengasse 6, 4. OG  
 1010 Wien  
 T: +43 1 890 51 04 - 0  
 verkauf@wohnmkompanie.at  
 wohnkompanie.at



**ECKDATEN**

Wohnfläche: 95,27m<sup>2</sup>  
 Balkon: 20,11m<sup>2</sup>

Die in den Plänen eingezeichneten Einrichtungsgegenstände dienen der Illustration und sind nicht Teil des Kaufgegenstandes (ausgenommen Sanitär- ausstattungsgegenstände). Flächenangaben basieren auf dem derzeitigen Planungsstand und unterliegen allfällig noch geringfügigen Änderungen. Im Übrigen gilt die Bau- und Ausstattungsbeschreibung. Änderungen während der Bauausführung infolge Behördenauflagen, haustechnischer und konstruktiver Erfordernisse bleiben vorbehalten. Für Möbeleinbauten sind Naturmaße zu nehmen.

**timberlaa.at**