

ECKDATEN

Wohnfläche: 81,62m²
 Terrasse: 23,22m²
 Loggia: 5,00m²
 Garten: 37,19m²



TIMBER*LA A
 NATÜRLICH LEBEN UND WOHNEN



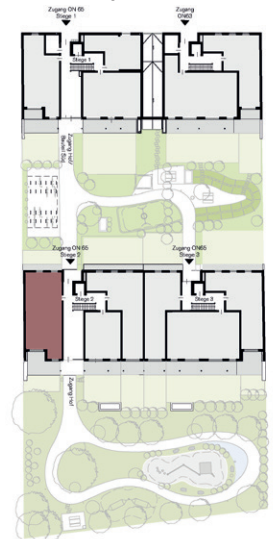
1100 WIEN
 KLEDERINGER
 STRASSE 63-65

ON 65 - STIEGE 2
 ERDGESCHOSS

TOP 01

Kategorie D

Klederinger Straße 63-65



DWK

Die Wohnkompanie GmbH
 Hohenstaufengasse 6, 4.0G
 1010 Wien
 T: +43 1 890 51 04 - 0
 verkauf@wohnmkompanie.at
 wohnkompanie.at

timberlaa.at

Die in den Plänen eingezeichneten Einrichtungsgegenstände dienen der Illustration und sind nicht Teil des Kaufgegenstandes (ausgenommen Sanitär- ausstattungsgegenstände). Flächenangaben basieren auf dem derzeitigen Planungsstand und unterliegen allfällig noch geringfügigen Änderungen. Im Übrigen gilt die Bau- und Ausstattungsbeschreibung. Änderungen während der Bauausführung infolge Behördenauflagen, haustechnischer und konstruktiver Erfordernisse bleiben vorbehalten. Für Möbelleinbauten sind Naturmaße zu nehmen.