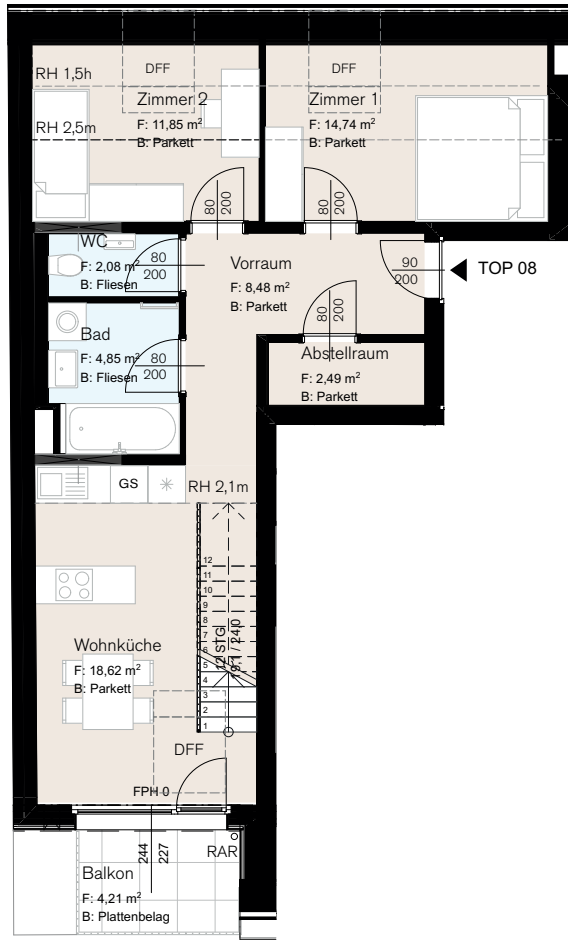


## Dachgeschoss



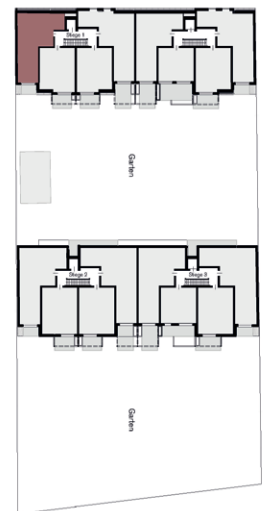
1100 WIEN  
KLEDERINGER  
STRASSE 63-65

ON 65 - STIEGE 1  
DACHGESCHOSS

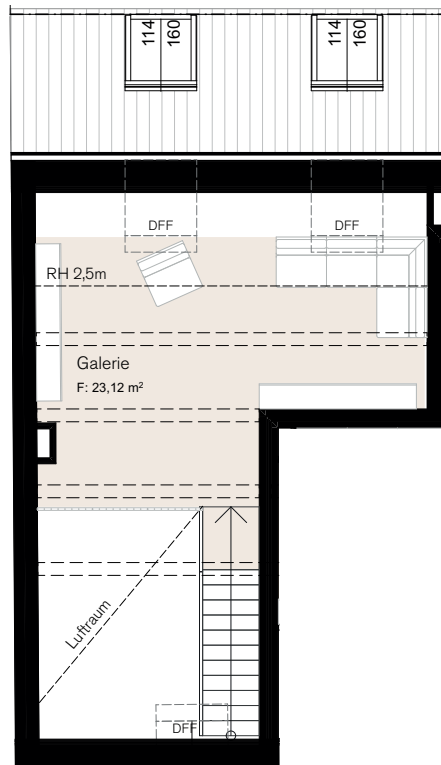
# TOP 08

Kategorie D

Klederinger Straße 63-65



## Galeriegeschoss



### ECKDATEN

Wohnfläche: 86,23m<sup>2</sup>  
Balkon: 4,21m<sup>2</sup>

DWK

Die Wohnkompanie GmbH  
Hohenstaufengasse 6, 4.0G  
1010 Wien  
T: +43 1 890 51 04 - 0  
verkauf@wohnpkonomie.at  
wohnpkonomie.at

Die in den Plänen eingezeichneten Einrichtungsgegenstände dienen der Illustration und sind nicht Teil des Kaufgegenstandes (ausgenommen Sanitär- ausstattungsgegenstände). Flächenangaben basieren auf dem derzeitigen Planungsstand und unterliegen allfällig noch geringfügigen Änderungen. Im Übrigen gilt die Bau- und Ausstattungsbeschreibung. Änderungen während der Bauausführung infolge Behördenauflagen, haustechnischer und konstruktiver Erfordernisse bleiben vorbehalten. Für Möbelleinbauten sind Naturmaße zu nehmen.

[timberlaa.at](http://timberlaa.at)