

#### ECKDATEN

Wohnfläche: 73,73m<sup>2</sup>  
Balkon: 6,79m<sup>2</sup>



Die in den Plänen eingezeichneten Einrichtungsgegenstände dienen der Illustration und sind nicht Teil des Kaufgegenstandes (ausgenommen Sanitär- ausstattungsgegenstände). Flächenangaben basieren auf dem derzeitigen Planungsstand und unterliegen allfällig noch geringfügigen Änderungen. Im Übrigen gilt die Bau- und Ausstattungsbeschreibung. Änderungen während der Bauausführung infolge Behördenauflagen, haustechnischer und konstruktiver Erfordernisse bleiben vorbehalten. Für Möbelleinbauten sind Naturmaße zu nehmen.



**TIMBER\*LAA**  
NATÜRLICH LEBEN UND WOHNEN



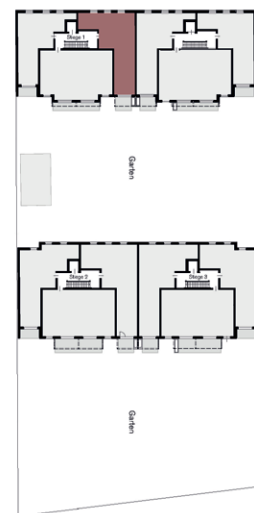
1100 WIEN  
KLEDERINGER  
STRASSE 63-65

ON 65 - STIEGE 1  
OBERGESCHOSS

**TOP 03**

Kategorie C

Klederinger Straße 63-65



DWK

Die Wohnkompanie GmbH  
Hohenstaufengasse 6, 4.0G  
1010 Wien  
T: +43 1 890 51 04 - 0  
verkauf@wohnmkompanie.at  
wohnmkompanie.at

**timberlaa.at**